

旋转喷嘴



结构与特长

IKO旋转喷嘴是以机械加工时适当加注冷却润滑油为目的的紧凑型冷却润滑油加油喷嘴。

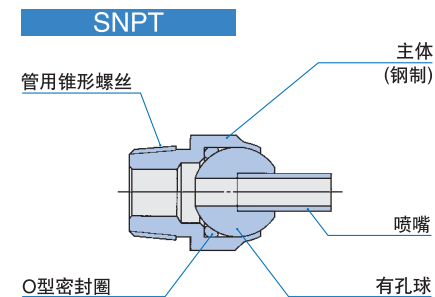
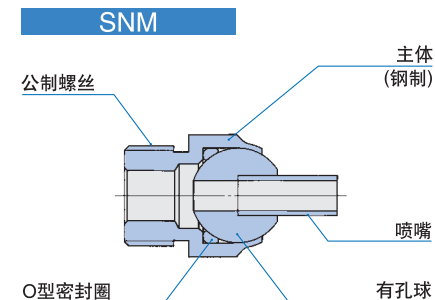
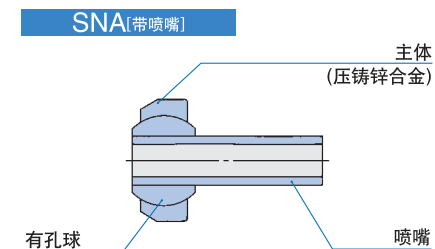
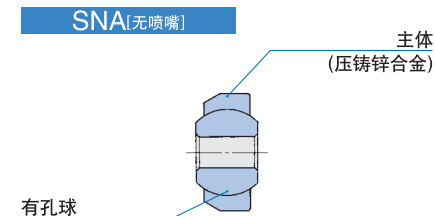
加油方向可自由变换，能给加工部分集中加油，有效进行冷却和润滑。由此，减少切削阻抗，提高精加工面的精度，从而获得高加工精度。而且，还能延长工具的使用寿命，经济实惠。

此款旋转喷嘴被广泛运用于多工序自动数控机床的主轴端面、数控车床的刀具架部等部位。

IKO旋转喷嘴具有下列特长。

- ① 内置有孔球，可简便地调节加油方向的位置。
- ② 是紧凑型喷嘴，可使主轴、刀具周围的设计简洁。
- ③ 喷嘴长度短，不会有切屑缠绕，十分安全。
- ④ 使用多个喷嘴不仅可有效加注冷却润滑油，还能去除切屑。
- ⑤ 有压入型和螺丝固定型两种，压入型比较经济实惠。

旋转喷嘴的结构



型号

旋转喷嘴的型号如表1所示。

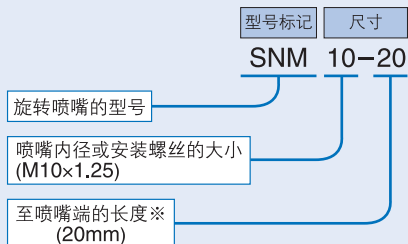
表1 旋转喷嘴的型号

分类		型号标记
压入型	无喷嘴	SNA
	带喷嘴	
螺丝固定型	带公制螺丝	SNM
	带管用锥形螺丝	SNPT

公称型号

旋转喷嘴的公称型号由型号标记、尺寸组成，其排列例如下所示。

公称型号的排列例



※压入型・无喷嘴时、不标示。

使用注意事项

如为压入型的话，安装旋转喷嘴时应将对方的安装孔尺寸加工为 $\phi 15(\text{H}8)^{+0.027}$ 从主体的 30° 倒角侧压入后固定。压入时，请按压主体部分压入。

螺丝固定型的需要防止油从固定部渗出时，推荐用密封胶带缠绕螺丝部，或在主体底座部使用橡胶垫片。

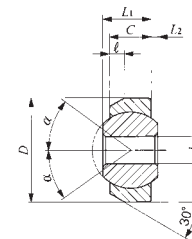
要调整加油方向的位置时，可用螺丝刀等插入喷嘴的内径侧进行调整。

特殊规格

我公司也制作特殊长度的喷嘴。请在比尺寸表的各公称型号所示的L尺寸的最大值短的范围內，以1mm为单位制定。

也可制作弯的喷嘴或加油孔前端的孔径小的喷嘴，如有需要，请向IKO咨询。

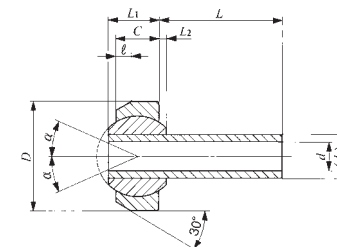
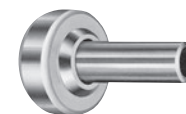
压入型 无喷嘴



SNA

公称型号	主要尺寸 mm						球直径 mm (inch)	容许 倾斜角 α 度
	d	D	L ₁	L ₂	C	ℓ		
SNA 4	4	15	7	1	6	2	11.112 ($\frac{7}{16}$)	36
SNA 6	6							24

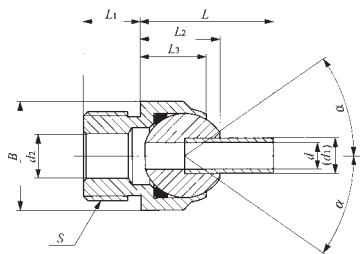
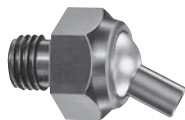
压入型 带喷嘴



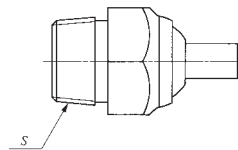
SNA

公称型号	主要尺寸 mm									球直径 mm (inch)	容许 倾斜角 α 度	
	d	D	L			L ₁	L ₂	C	ℓ			d ₁
SNA 3-L	3	15	6	15	32	7	1	6	2	6	11.112 ($\frac{7}{16}$)	24
SNA 4-L	4		6	16	40							

螺丝固定型



SNM



SNPT

公称型号	主要尺寸 mm										球直径	容许 倾斜角
	d	螺丝 S	L	L_1	L_2	L_3	d_1	d_2	六角二面 B	六角对角 (参考)	mm (inch)	α 度
SNM 10-L	4	M10×1.25	20 40 60	9	13	10.5	6	6	17	19.6	12.700 ($\frac{1}{2}$)	35
SNPT 1/4-L		PT 1/4										
SNM 20-L	6	M20×1.5	30 50 70	13	18	15	8	10	24	27.7	19.050 ($\frac{3}{4}$)	
SNPT 3/8-L		PT 3/8										
SNM 24-L	8	M24×2.0	40 60 80	18	23	19	10	12	32	37	25.400 (1)	
SNPT 1/2-L		PT 1/2										

IKO

在有需要改善性能的情況，本版面和規格進行更改時，恕不另行通知。
本商品目錄內容雖經詳細校對以求精確，出版者不負擔其可能發生之錯誤、漏失而致之責任。

更詳細的可靠度系統產品資訊請連絡

億寶軸承股份有限公司

電話：(03)378-2168

傳真：(03)369-7306

地址：330059 桃園市桃園區文中路425號

信箱：eb.bearing@msa.hinet.net



www.eb-bearing.com.tw

eb BEARING